

時間だよ！ おしらせとらぼん

取扱説明書（兼 保証書）

録音メッセージの消し方

「チャンネル」ボタンを押して、消したいメッセージをまず再生します。

消したいメッセージが再生されたあと「録音」ボタンを1秒以上長押しすると、ガイド音声で「チャンネル〇に録音ですね？ピーと鳴りましたら録音を開始します」と案内します。（ここまでは、メッセージを録音する場合と同じ手順です）

合図音が「ピー」と鳴ってLEDが赤く点灯したら、すぐにまた「録音」ボタンを押します。ガイド音声で「録音を終了しました」「再生する曜日と時刻の設定ですね？」と案内します。「いいえ」ボタンを押すとガイド音声で「再生する曜日と時刻の設定を終了します」と案内し、チャンネルにあらかじめ録音されていたメッセージが消去されます。

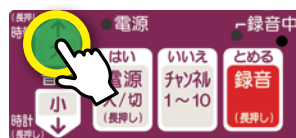
録音メッセージの再生曜日・時刻の変更

「チャンネル」ボタンを押して、再生する曜日・時刻を変更したいメッセージを再生します。

変更したいメッセージが再生されている間に「音量 小」ボタンを2秒間長押しすると、ガイド音声で「再生する曜日と時刻の設定ですね？」と案内し、「はい」ボタンを押すと再生する曜日・時刻の再設定操作がはじまります。（以降は録音の設定操作と同じ手順です）

メロディチャイム機能のON/OFF

「音量 大」ボタンを2秒間長押しするたびにON/OFF切替。
（「時報を鳴らします」「時報を鳴らしません」とガイド音声あり）
メロディチャイム機能をONにすると、1日に6回、
定時にオルゴール音が自動再生されます。
（7:00、10:00、12:00、15:00、17:00、21:00）



スヌーズ機能のON/OFF

「音量 大」ボタンと「音量 小」ボタンを同時に2秒間長押しするたびにON/OFF切替。
スヌーズON → 「3回鳴らします」
（設定時刻と3分後、6分後の計3回再生）
スヌーズOFF → 「3回鳴らしません」（設定時刻にだけ再生）



保証書

本書の期間中、通常のご使用において故障が発生した場合は、お買い上げ日より1年間無償で修理いたします。なお、次の場合には保証期間中であっても、有料での修理となります。

- (1) 誤った使用方法、不注意による故障、分解・改造による故障
- (2) 天災地変および公害や異常電圧その他外部要因による故障または損傷
- (3) 保証書の提示がない場合

本書は日本国内においてのみ有効です。再発行はいたしませんので、大切に保管してください。

【製造元】群馬電機株式会社 〒376-0101 群馬県みどり市大間々町大間々760 TEL:0277-73-2417

取扱販売店名 所在地 電話番号

お買い上げ日 年 月 日

忘れもの防止タイマー

安全にお使いいただくために、この取扱説明書を必ずお読みください。

【ご注意】

- 小さな部品があります。誤飲・窒息の危険がありますので、3歳未満のお子様には絶対に与えないでください。
- ぶつかけたり、振り回すなどの乱暴な使い方をしないでください。
- 万が一、電池から漏れた液が目に入ったときはすぐに大量の水で洗い、医師に相談してください。
- 古い電池と新しい電池、いろいろな種類の電池を混ぜて使わないでください。
- 長時間使用しない場合は電源を切り、電池を外してください。
- 電池の＋（プラス）と－（マイナス）を正しくセットしてください。
- ショートさせたり、充電、分解、加熱、火の中に入れてたりしないでください。

外観と各部のなまえ

【本体外観】

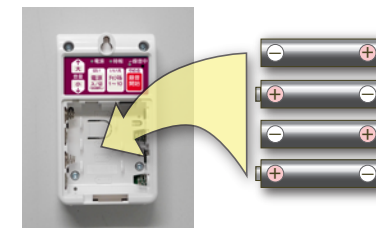


【操作スイッチ部】



電池の入れ方

電池フタを開けて、単3型アルカリ乾電池 × 4本をプラス（+）とマイナス（-）を間違えないよう、右図の向きで入れてください。
乾電池を入れると自動的に電源「入」になります。電池が消耗してきたら「電源」LEDが5回点滅し、「電池の交換時期です」とガイド音声で再生されますので、新しい電池と交換してください。
電池消耗のガイド音声で再生されるタイミングは、1日3回（①8:00、②13:00、③18:00）です。電池を交換しても、録音メッセージは消えません。



電源の入切

【電源を入れる】

「電源 入 / 切」ボタンを2秒間長押しすると起動音が鳴り、電源が入ります。
「電源」のLEDが点灯しますが、電池の消耗を抑えるため、数秒後に消灯します。

【電源を切る】

「電源 入 / 切」ボタンを2秒間長押しすると終了音が鳴り、電源が切れます。

音量の調節

「音量 大」または「音量 小」ボタンを押して、7段階のうち、希望する音量に調節します。
ボタンを押すたびに、ガイド音声で再生されます。
(最小 1 ←→ 7 最大)



現在時刻の確認

「チャンネル1~10」ボタンを2秒間長押しすると、ガイド音声で現在時刻を読み上げます。

(例) 「○曜日 ○時 ○分」



時計合わせ (時刻のズレを直したいとき)

「音量 小」ボタンを2秒間長押しすると、「時計合わせですね？」とガイド音声で再生されます。
「はい」ボタンを押して、時計合わせを開始します。

① ガイド音声で「○曜日」と案内しますので、「音量 大」「音量 小」ボタンを押して曜日を合わせ、「はい」ボタンを押して曜日を設定します。

② ガイド音声で「○時」と案内しますので、「音量 大」「音量 小」ボタンを押して時刻を合わせ、「はい」ボタンを押して時刻(時)を設定します。

③ ガイド音声で「○分」と案内しますので、「音量 大」「音量 小」ボタンを押して時刻を合わせ、「はい」ボタンを押して時刻(分)を設定します。

※ 前の操作に戻るとき → 「いいえ」ボタン
操作を中止するとき → 「いいえ」ボタン2秒長押し



メッセージの録音 ~ タイマー再生する曜日・時刻の設定

1から10までの各チャンネルに、最長60秒のメッセージを録音できます。
チャンネルごとに、タイマー再生する曜日と時刻をそれぞれ設定できます。
初めての録音も、上書き録音も、同じ手順で操作します。

【メッセージの録音】

「チャンネル」ボタンを押して、メッセージを録音したいチャンネルを選びます。
(「チャンネル」ボタンを押すたびに、チャンネルが1→2→3...と切り替わります)
ガイド音声で「チャンネル○」と案内したあと、「録音」ボタンを1秒以上長押しすると、合図音が鳴って録音が始まります。



録音したいチャンネルを選んで



「録音」ボタンを長押し



録音中はLEDが赤く点灯

「ピー」という合図音とともにLEDが赤く点灯したら、マイク穴(「録音」ボタンの右上部)に向かってメッセージを話します。話し終わったら、もう一度「録音」ボタンを押すことで録音を終了します。ガイド音声で「録音を終了しました」「再生する曜日と時刻の設定ですね？」と案内しますので、「はい」ボタンを押して、録音したメッセージを再生する曜日と時刻の設定を開始します。



録音終了も「録音」ボタン



再生する曜日・時刻は「音量 大小」で選択して「はい」で決定



【タイマー再生する曜日・時刻の設定】

① ガイド音声で「毎日」と案内します。「音量 大」「音量 小」ボタンを押して、タイマー再生する曜日を選び、「はい」ボタンを押して曜日を設定します。
(毎日→月曜日→火曜日→水曜日→木曜日→金曜日→土曜日→日曜日→×)

② ガイド音声で「○時」と案内します。「音量 大」「音量 小」ボタンを押して、再生する時刻を選び、「はい」ボタンを押して時刻(時)を設定します。
同じ手順で、再生する時刻(分)も設定します。

③ ガイド音声で「○曜日○時○分に設定しました」と案内し、設定を終了します。

※ 前の操作に戻るとき → 「いいえ」ボタン

- チャンネル1~10の再生中または再生後10秒以内に「録音」ボタンを1秒以上長押しすると、メッセージの録音が始まります。
- 曜日設定時に「鳴らしません」を選ぶと、再生しないようにできます。